

Réaménagement de la rue de Friancourt

Document de travail

15 MARS 2023



- Objectif globaux**
- Réfection des trottoirs
 - Aménagement de nouveaux trottoirs avec les nouvelles habitation
 - Recalibrer la chaussée pour une dimension de 6m
 - Créer des places de stationnement sur la chaussée
 - Gérer les eaux pluviales sur les délaissés
 - Conserver un maximum de zone « verte »

LEGENDE

- Trottoir en enrobé
- Élargissement chaussée ou trottoir
- Trottoir grave
- Bande enherbée végétalisée
- Non intervention domaine privé
- bordurage
- Bordure délimitation du Domaine public
- Caniveau CC2

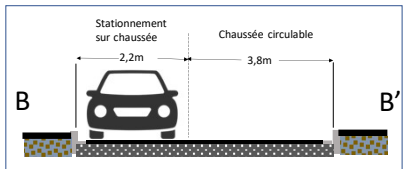
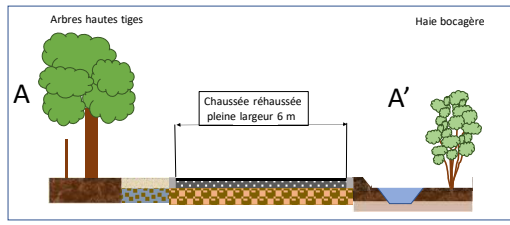


Gestion hydraulique
 volume total récupérable par les aménagements : environ 50m³
 Besoin environ 150 m³ pour une pluie de 20mm

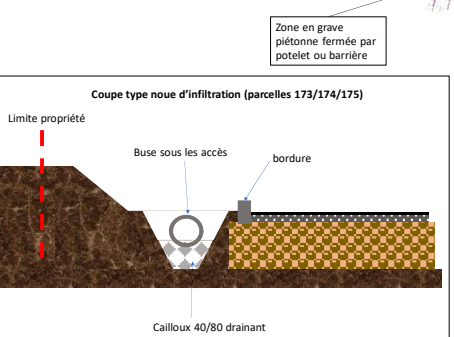
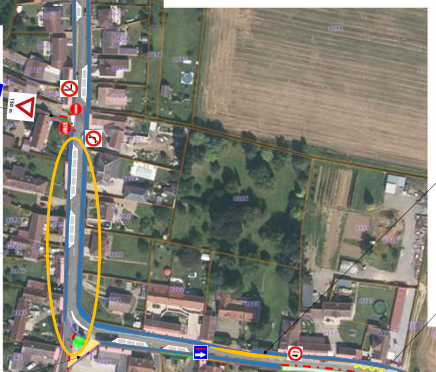
- Fossé drainant en limite de propriété à créer (70ml)
Profil souhaité: 1 x 0,5 x 0,5m soit 26m³
- Puits d'infiltration 5X1m + granulière 1m autour (3,9+5,9m³ indice vide 0,5) soit 9,8m³ + tranchée d'infiltration
Récupération eau de la voirie gauche et chemin
- bassin d'infiltration à créer si possible
Récupération eaux de la voirie droite

- Élargissement de trottoir maître
- Création d'une noue en remplacement de l'avaloir et busage défectueux
- Déplacement de la clôture
Création d'un chemin en grave de 1,50m
Création d'une plateforme pour un point verre 3,5 x 10 m
Plantation d'arbres
Acquisition d'environ 500m² pour retrait de clôture de 5,2m
- Création d'un plateau ralentisseur
- Possibilité de mettre l'ensemble de la rue en zone 30 km/h

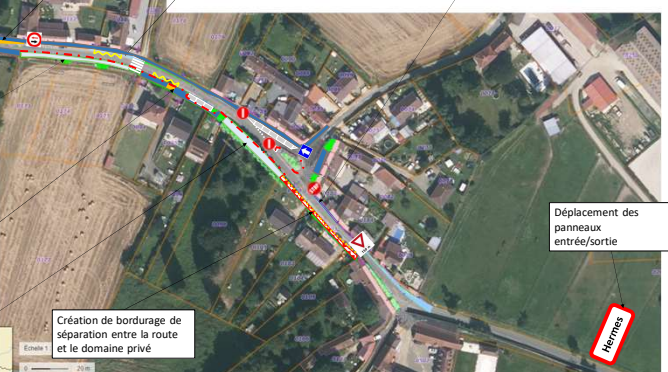
- Élargissement de la voie à 6m avec bordurage
- Suppression de l'alignement d'arbre pour mise en place d'une noue
- Création d'une haie
- Mare tampon à créer pour gestion du pluvial avec trop plein dans la noue
Confirmation par la mairie ?
Accord agriculteur ?
Acquisition d'environ 300m²
- Création d'un nouvel arrêt de bus à confirmer par la mairie



- Changement de sens de circulation avec mise en place d'un STOP
Adaptation de la sortie de la rue par rétrécissement et végétalisation
- Secteur avec trottoir peu large
Impossibilité de modifier les largeurs
Impossibilité de supprimer le trottoir avec les risques de déstabilisation et de Dégradation des sous-bassements des murs



- Zone en grave piétonne fermée par potelet ou barrière
- Noue d'infiltration avec grave
Entrée parcelle busée
Talutage
Quid alignement clôture ?
- Reprise canalisation
Création d'un trottoir
Dépose de l'arrêt de car
Remplacement ?
- Création de bordurage
Creusement ponctuel pour apport de matériaux drainant



- Élargissement trottoir maître
- Déplacement arrêt de car
- Caniveau CC2
- Déplacement des panneaux entrée/sortie
- Création de bordurage de séparation entre la route et le domaine privé